

# OUVRAGE DE RÉGULATION PEHD T1LT

Vannes & Raccords PEHD  
HDPE Valves & Fittings  
Usinage, Chaudronnerie & Injection des matières plastiques  
Machining, Welding & Injection molding of the plastics

## Fonctionnement :

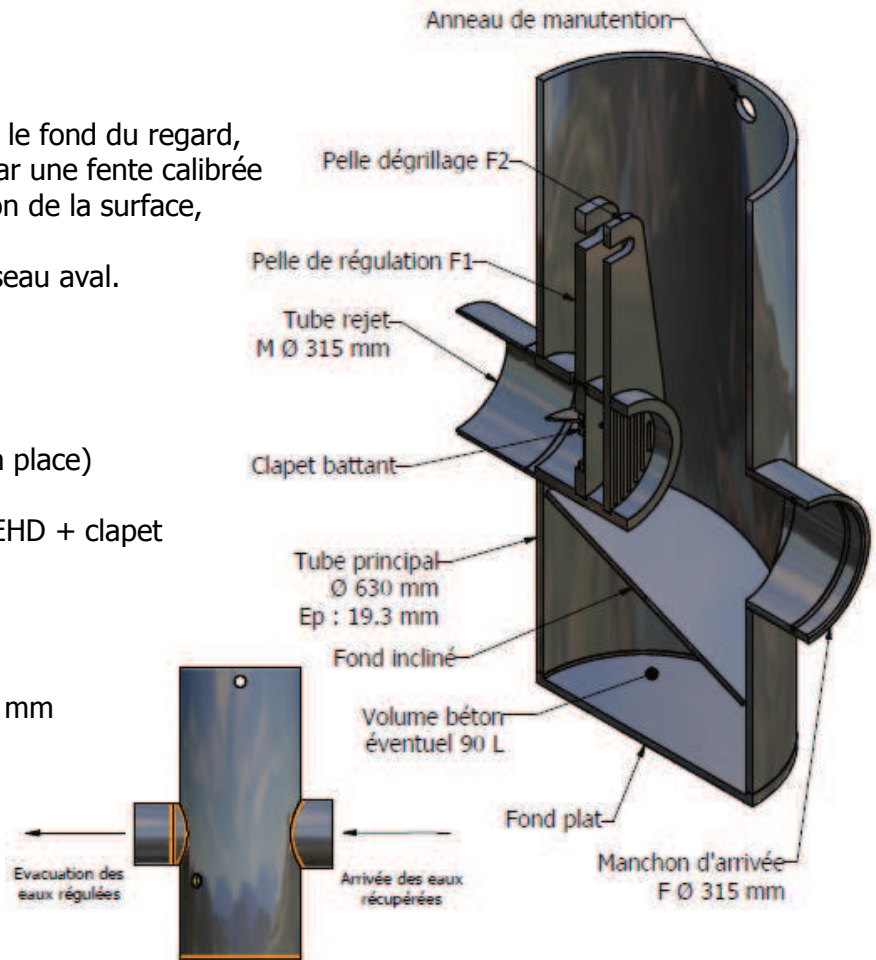
Les eaux pluviales, après décantation dans le fond du regard, passent par une pelle de dégrillage, puis par une fente calibrée qui régule le débit (à déterminer en fonction de la surface, pour assurer un débit de 3 L/S / Hectare)  
Un clapet intégré évite les remontés du réseau aval.

## Construction :

Regard monobloc PEHD D 630 ext. H 1500  
(facilite transport / manutention et mise en place)  
Pelle détrompée amovible dégrilleur PEHD  
Pelle détrompée amovible fente calibrée PEHD + clapet  
Entrée Femelle D315  
Sortie Male D315  
Volume pour lestage de 90 L  
Trous de manutention D 60 pour sangles  
Option : Rehausse standard empilable 500 mm

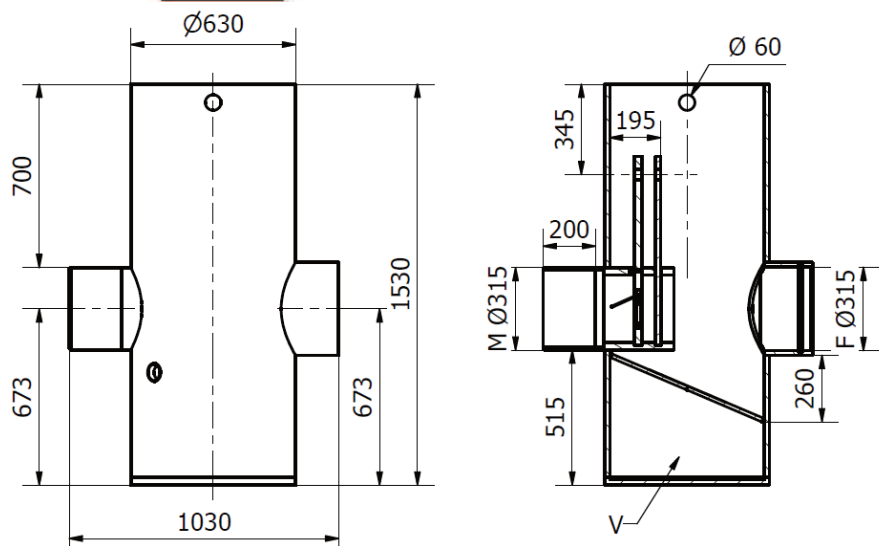
## Dimensions :

E/S	D	H	Masse	Référence
315	630	1530	85 kg	88OUVREGT1LT



## Conseils de mise en oeuvre

- Positionner l'ouvrage sur le flan.
- Remplir le lest de sable, béton ou autre Refermer avec le bouchon d'obturation.
- Sangler l'ouvrage par les orifices de manutention Ø 60 en partie haute.
- Positionner l'ouvrage au fond de la tranchée En respectant le sens de régulation du fluide.
- Graisser le joint du piquage d'entrée.
- Raccorder le tube ou drain Ø315 sur le piquage femelle d'entrée.
- Graisser le joint du tube de sortie Ø315.
- Raccorder le tube ou tout raccord PVC du commerce sur le piquage mâle de sortie.



- Détourer la forme V sur le gabarit de la pelle de régulation suivant le calcul de surface approprié.
- Positionner la pelle de régulation et la pelle dégrillage dans leurs fentes respectives.

(\*) En cas de pose sous voirie :  
Prévoir dalle de répartition béton + tampon fonte standard Ø600.

